

ARCHITEKT: Atelier Jasně s.r.o. Biskupský dvůr 1147/6, 110 00 Praha 1 ing.arch. Bohdana Havlíčková ing.arch. Jana Šaňáková ing.arch. Hana Urbanová		STAVBA : ZÁZEMÍ PRO MĚSTSKOU KNIHOVNU BENEŠOV Městská knihovna Benešov, Malé náměstí 1700, 256 01 Benešov parc. č. 77/1, k.ú. Benešov		AUTORIZOVANÝ ARCHITEKT: Ing. arch. Tomáš Havlíček Jiráskova 875/8, 265 01 Benešov AUTORIZOVANÝ PROJEKTANT: Ing. Petr Slavík U Hranic 3419/12c, 100 00 Praha 10	
DATUM : 06/2024		STAVEBNÍK : Město Benešov, Masarykovo náměstí 100, 256 01 Benešov		MĚŘÍTKO :	PARÉ :
STUPEŇ : PDPS		ZODPOVĚDNÝ PROJEKTANT: Ing. Petr Slavík		FORMÁT : 7xA4	
PROFESE : D.1.1 ARCHITEKTONICKO-STAVEBNÍ ŘEŠENÍ		PŘÍLOHA :		PŘÍLOHA : D.1.1	
PROJEKTANT ČÁSTI : Ing. Petr Slavík		TABULKA ZÁMEČNICKÝCH PRVKŮ		14_d	

TABULKA ZÁMEČNICKÝCH PRVKŮ

ZÁZEMÍ PRO MĚSTSKOU KNIHOVNU BENEŠOV

OBSAH:

- POZNÁMKY
- TABULKA ZÁMEČNICKÝCH PRVKŮ

TECHNICKÉ POKYNY

- TATO DOKUMENTACE NENAHRAZUJE DODAVATELSKOU, VÝROBNÍ ANI DÍLENSKOU DOKUMENTACI. NENÍ URČENÁ K REALIZACI.
- NĚKTERÉ DÍLČÍ DETAILS BUDOU ŘEŠENY PO VÝBĚRU DODAVATELŮ JEDNOTLIVÝCH ČÁSTÍ V RÁMCI AUTORSKÉHO DOZORU GENERÁLNÍM PROJEKTANTEM.
- DÁLE UVEDENÍ DODAVATELE A VÝROBKŮ JSOU DOPORUČENÍ GENERÁLNÍM PROJEKTANTEM A MOHOU BÝT NAHRAZENI ZA MINIMÁLNĚ STEJNĚ KVALITNÍ PO PŘEDCHOZÍM SCHVÁLENÍ INVESTOREM A GENERÁLNÍM PROJEKTANTEM – JEDNÁ SE O TZV. REFERENČNÍ STANDARD
- DODAVATEL SI MUSÍ S PROJEKTANTEM UPŘESNIT VEŠKERÉ NESROVNALOSTI PŘED UZAVŘENÍM NABÍDKY S GENERÁLNÍM DODAVATELEM STAVBY
- DODAVATEL JE POVINEN PŘEKONTROLOVAT CELKOVÝ NÁVRH Z HLEDISKA ÚPLNOSTI, ODBORNÉHO PROVEDENÍ A VHODNOSTI PRO DANÝ ÚČEL UŽÍVÁNÍ, ÚČELNÉ ZMĚNY MUSÍ PŘED UZAVŘENÍM KONTRAKTU PROJEDNAT S PROJEKTANTEM
- DODAVATEL ZKONTROLUJE PŘEDKLÁDANÉ VÝMĚRY A SPECIFIKACE, NA PŘÍPADNÉ NESROVNALOSTI UPOZORNÍ PROJEKTANTA PŘED UZAVŘENÍM KONTRAKTU S DODAVATELEM
- DODAVATEL JE POVINEN PŘED ZAHÁJENÍM VÝROBY PROVÉST KONTROLU ROZMĚRŮ NA STAVBĚ, KTERÉ BUDOU ZANESENÝ DO PŘEDLOŽENÉ DODAVATELSKÉ DOKUMENTACE K ODSOUHLASENÍ
- DODÁVKA ZÁMEČNICKÝCH VÝROBKŮ JE VČETNĚ VŠECH KOTVICÍCH A KOMPLETAČNÍCH PRVKŮ KE STAVEBNÍ ČÁSTI
- EXTERIÉROVÉ KOTVÍCI A SPOJOVACÍ PRVKY BUDOU PROVEDENY Z NEREZOVÉ, EVENT. ŽÁROVĚ POZINKOVANÉ OCELI, INTERIÉROVÉ KOTVÍCI A SPOJOVACÍ PRVKY BUDOU OPATŘENY 1 X ZÁKLADOVOU BARVOU A 2 X SYNTETICKÝM NÁTĚREM V BARVĚ RAL 6014.
- KOTVENÍ KE KONSTRUKCI BUDE PROVEDENO POMOCÍ OCELOVÝCH KOTEV DO BETONU, VAŘENÍM, NEBO ŠROUBOVÉ / NÝTOVANÉ SPOJE S OCELOVÝMI KONSTRUKCEMI
- DODAVATEL POSODÍ ZÁBRADLÍ PODLE ČSN 73 0035
- PROJEKTANT MÁ VYSOKÉ ARCHITEKTONICKÉ NÁROKY NA PROVEDENÍ CELKOVÉ I DETAILU – MAXIMÁLNÍ PŘEDVÝROBA JEDNOTLIVÝCH PRVKŮ V DÍLNĚ JE NEZBYTNÁ A VŠECHNY SVARY BUDOU ZABROUŠENY A ZAČISTĚNY.
- MONTÁŽ VŠECH VNĚJŠÍCH PRVKŮ NAD SEBOU MUSÍ BÝT PROVEDENA VE SVISLÉ OSE, DODAVATEL ZAJISTÍ GEODETICKOU KONTROLU A VÝSLEDKY MĚŘENÍ PŘEDÁ PROJEKTANTOVI.
- HORIZONTÁLNÍ OSAZENÍ VŠECH VNĚJŠÍCH PRVKŮ ZÁBRADLÍ BUDE PROVEDENO GEODETICKY. DODAVATEL VÝSLEDKY MĚŘENÍ PŘEDÁ PROJEKTANTOVI.
- PRO DOTĚSNĚNÍ BUDOU POUŽITY TRVALE PRUŽNÉ SILIKONOVÉ MATERIÁLY A MUSÍ BÝT ZAJIŠTĚNA TRVALÁ PŘÍDRŽNOST KE STAVEBNÍM, ZÁMEČNICKÝM KONSTRUKCÍM POPŘ. KLEMPÍŘSKÝM VÝROBKŮM.
- PŘED DOKONČENÍM STAVBY MUSÍ DODAVATEL PROVÉST VYČIŠTĚNÍ VŠECH ZÁMEČNICKÝCH KONSTRUKCÍ A KONSTRUKCÍ DOTČENÝCH TOUTO PRACÍ
- VEŠKERÉ POUŽITÉ MATERIÁLY A KONSTRUKCE MUSÍ BÝT SCHVÁLENY PLATNÝMI ÚŘADY PRO UŽÍVÁNÍ V ČESKÉ REPUBLICCE

DODAVATELSKÁ DOKUMENTACE

- PO ZADÁNÍ ZAKÁZKY MUSÍ DODAVATEL NEPRODLENĚ VYHOTOVIT DODAVATELSKOU DOKUMENTACI
- DODAVATELSKÁ PÍSEMNÁ A VÝKRESOVÁ DOKUMENTACE BUDE PŘEDLOŽENA KE SCHVÁLENÍ PROJEKTANTOVI TAK, ABY PŘÍPADNÉ POŽADAVKY PROJEKTANTA NA ZMĚNY NEOHROZILY TERMÍN VÝSTAVBY.
- Z DOKUMENTACE MUSÍ BÝT ZŘEJMÉ KONSTRUKCE, ROZMĚRY, MONTÁŽ, KOTVÍCI PRVKY, SPOJOVACÍ PRVKY, SVARY, TYPY SVARŮ, UPEVNĚNÍ PRVKŮ, ATD.

REFERENČNÍ VZORKY

- PO ODSOUHLASENÍ DOKUMENTACE BUDOU PROJEKTANTOVI PŘEDLOŽENY K ODSOUHLASENÍ VŠECHNY TYPICKÉ PRVKY ZÁMEČNICKÝCH KONSTRUKCÍ
- PROJEKTANT POŽADUJE V PŘEDSTIHU OSADIT VŠECHNY TYPICKÉ ZÁMEČNICKÉ PRVKY POUŽITÉ NA STAVBĚ, VČETNĚ NÁVAZNOSTÍ NA STAVEBNÍ KONSTRUKCE K ODSOUHLASENÍ.
- VZORKY VŠECH TYPICKÝCH VÝROBKŮ BUDOU PŘEDLOŽENY KE SCHVÁLENÍ PROJEKTANTOVI TAK, ABY PŘÍPADNÉ POŽADAVKY PROJEKTANTA NA ZMĚNY NEOHROZILY TERMÍN VÝSTAVBY.
- V PŘÍPADĚ VELKOPLOŠNÝCH NEBO PROSTOROVĚ NÁROČNÝCH VZORKŮ (NAPŘ. SCHODIŠŤOVÉ ZÁBRADLÍ, ...) BUDE ROZSAH REFERENČNÍHO VZORKU STANOVEN GP

ZÁVĚR

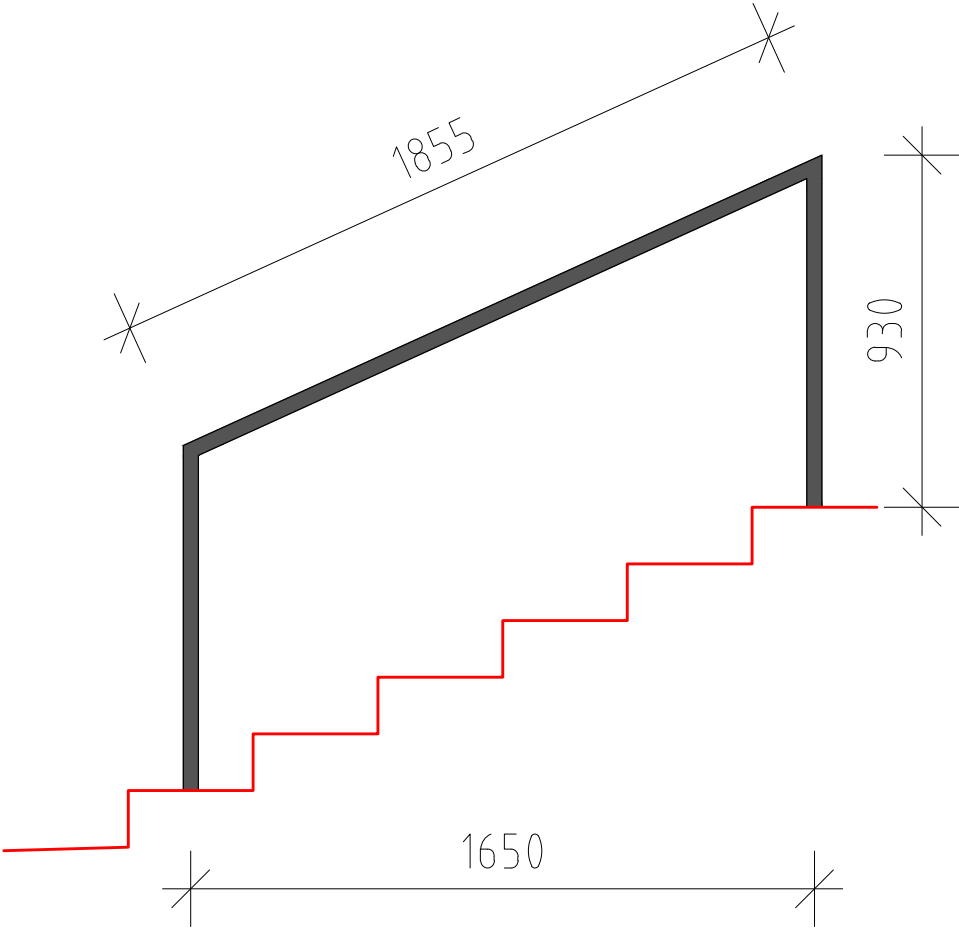
PROJEKTANT SI VYHRAZUJE PRÁVO PROVÉST DÍLČÍ ÚPRAVY A DOPLNĚNÍ PŘEDLOŽENÉ DOKUMENTACE

- NÁTĚR OCELOVÝCH KONSTRUKCÍ: TEMADUR 50
 - OCELOVÉ KONSTRUKCE BUDOU ŽÁROVĚ POZINKOVÁNY, DLE POŽADAVKU ARCHITEKTA NATŘENY.
1. ZÁKLADOVÝ NÁTĚR
 2. VRCHNÍ NÁTĚR :
VNĚJŠÍ KONSTRUKCE (EXTERIÉROVÉ) – 2 X DVOUSLOŽKOVÝ POLYURETANOVÝ NÁTĚR
VNITŘNÍ KONSTRUKCE (INTERIÉROVÉ) – 2 X DVOUSLOŽKOVÝ EPOXIDOVÝ ŽELEZITÝ NÁTĚR

- TATO DOKUMENTACE NENÍ VÝROBNÍ DÍLENSKOU DOKUMENTACÍ. VÝROBNÍ DÍLENSKOU DOKUMENTACI JE DODAVATEL STAVBY POVINEN ZHOTOVIT A PŘEDLOŽIT INVESTOROVÍ A AUTORSKÉMU DOZORU K ODSOUHLASENÍ PŘED ZAHÁJENÍM VÝROBY. PŘED JEJÍM ZHOTOVENÍM JE NUTNÉ VEŠKERÉ ROZMĚRY PRVKŮ A SOUVISEJÍCÍCH KONSTRUKCÍ OVĚŘIT PŘÍMO NA STAVBĚ.

TABULKA ZÁMEČNICKÝCH VÝROBKŮ

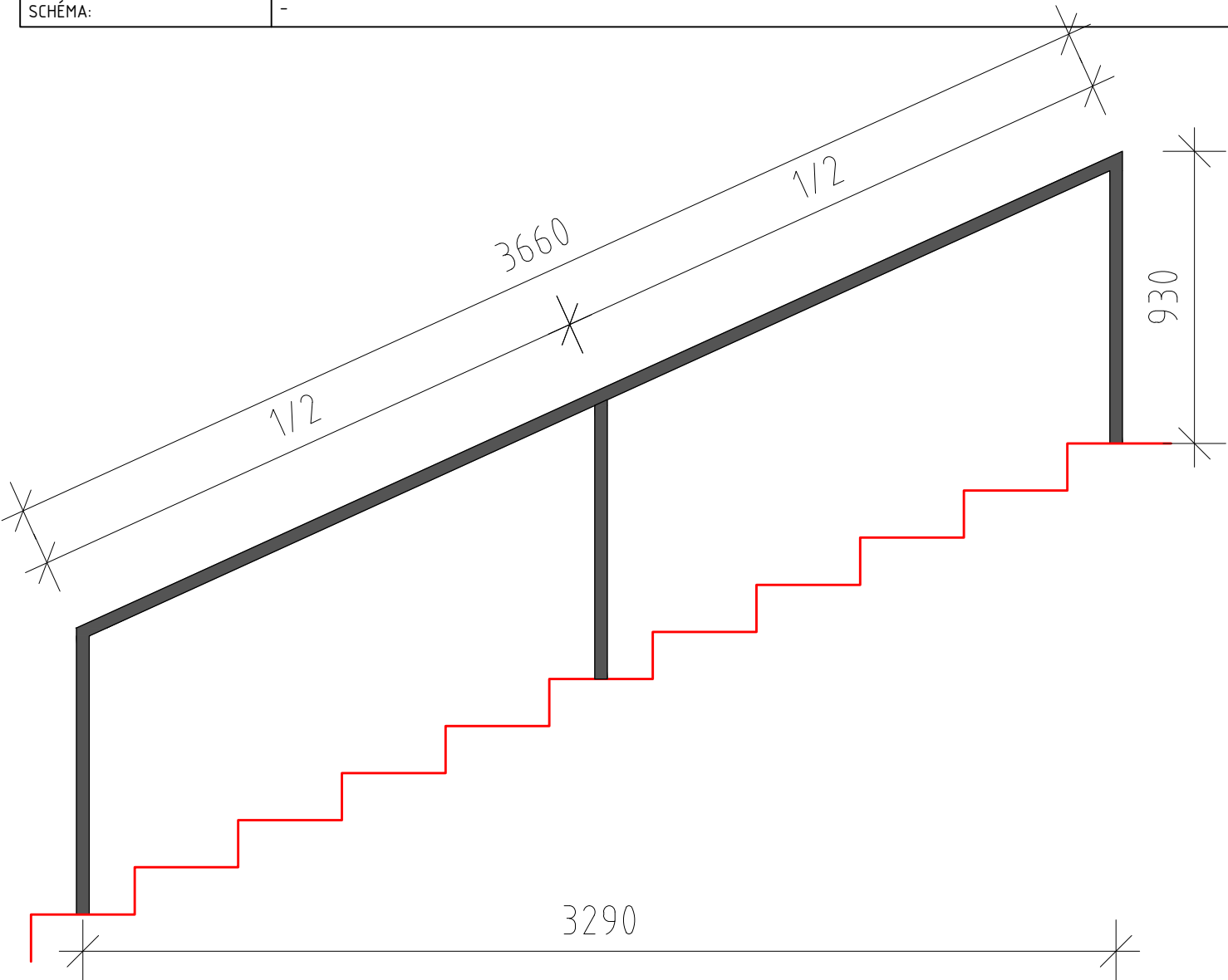
KÓD:	Z1
NÁZEV:	OCELOVÉ SVAŘOVANÉ TRUBKOVÉ ZÁBRADLÍ NA VENKOVNÍ SCHODIŠTĚ
ROZMĚR š x v [mm]:	délka 1650mm, výška 900mm,
POČET [ks]:	2ks
POPIS:	materiál - tlustostěnná ocelová trubka D=40mm, svařovaná podle sklonu schodiště kotvení spodní trn vlepen do připravených otvorů v železobetonovém prefabrikátu. spodní krycí rozeta D=60mm sváry budou čistě zabroušené do hladka, před povrchovou úpravou bude výrobek odsouhlasen Architektem stavby povrchová úprava - žárově zinkováno + nastříkáno hladkým antracitový kovářským lakem RAL 7021
SCHÉMA:	-



POZNÁMKA:
Dodavatel zpracuje podrobnou dílenskou výrobní dokumentaci kompletního výrobků a ta bude v dostatečném předstihu před zahájením výroby předložena ke schválení Architektovi stavby.

TABULKA ZÁMEČNICKÝCH VÝROBKŮ

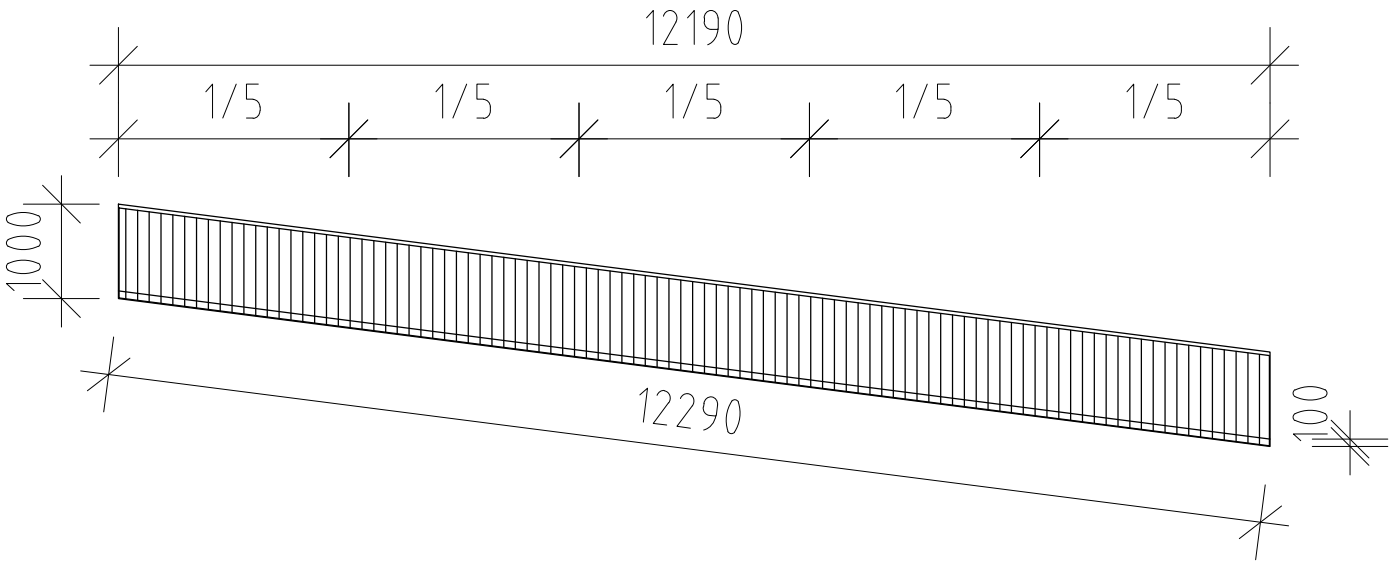
KÓD:	Z2
NÁZEV:	OCELOVÉ SVAŘOVANÉ TRUBKOVÉ ZÁBRADLÍ NA VENKOVNÍ SCHODIŠTĚ
ROZMĚR š x v [mm]:	délka 3300mm, výška 1000mm,
POČET [ks]:	1ks
POPIS:	materiál - tlustostěnná ocelová trubka D=40mm, svařovaná podle sklonu schodiště kotvení spodní trn vlepen do připravených otvorů v železobetonovém prefabrikátu. spodní krycí rozeta D=60mm sváry budou čistě zabroušené do hladka, před povrchovou úpravou bude výrobek odsouhlasen Architektem stavby povrchová úprava - žárově zinkováno + nastříkáno hladkým antracitový kovářským lakem RAL 7021
SCHÉMA:	-



POZNÁMKA:
Dodavatel zpracuje podrobnou dílenskou výrobní dokumentaci kompletního výrobků a ta bude v dostatečném předstihu před zahájením výroby předložena ke schválení Architektovi stavby.

TABULKA ZÁMEČNICKÝCH VÝROBKŮ

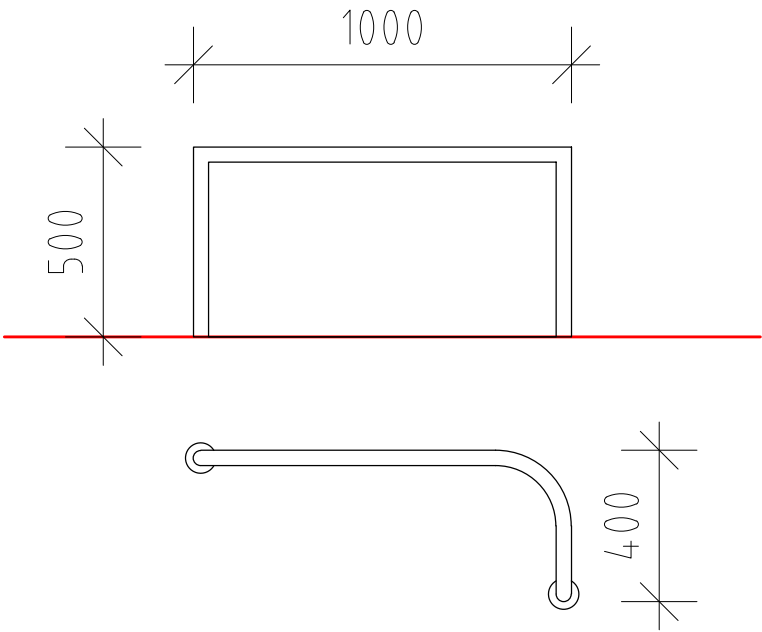
KÓD:	Z3
NÁZEV:	OCELOVÉ SVAŘOVANÉ ZÁBRADLÍ Z PÁSOVINY NA VENKOVNÍ RAMPU
ROZMĚR š x v [mm]:	délka sestavy 12200mm, výška 1000mm,
POČET [ks]:	1ks
POPIS:	<p>materiál - ocelová pásovina 40/6mm, á 100mm svařovaná podle sklonu schodiště, madlo tvoří seříznutá ocelová tlustostěná trubka D=40mm, navařená na horní pasovinu a čistě dobroušena do plynulého tvaru, spodní kotvicí plech navařen z boku - kotveno do boku železobetonových prefabrikovaných panelů trny na chemické kotvy</p> <p>sestava je rozdělena na 5 kusů.</p> <p>sváry budou čistě zabroušené do hladka, před povrchovou úpravou bude výrobek odsouhlasen Architektem stavby</p> <p>povrchová úprava - žárově zinkováno + nastříkáno hladkým antracitový kovářským lakem RAL 7021</p>
SCHÉMA:	-



POZNÁMKA:
Dodavatel zpracuje podrobnou dílenskou výrobní dokumentaci kompletního výrobků a ta bude v dostatečném předstihu před zahájením výroby předložena ke schválení Architektovi stavby.

TABULKA ZÁMEČNICKÝCH VÝROBKŮ

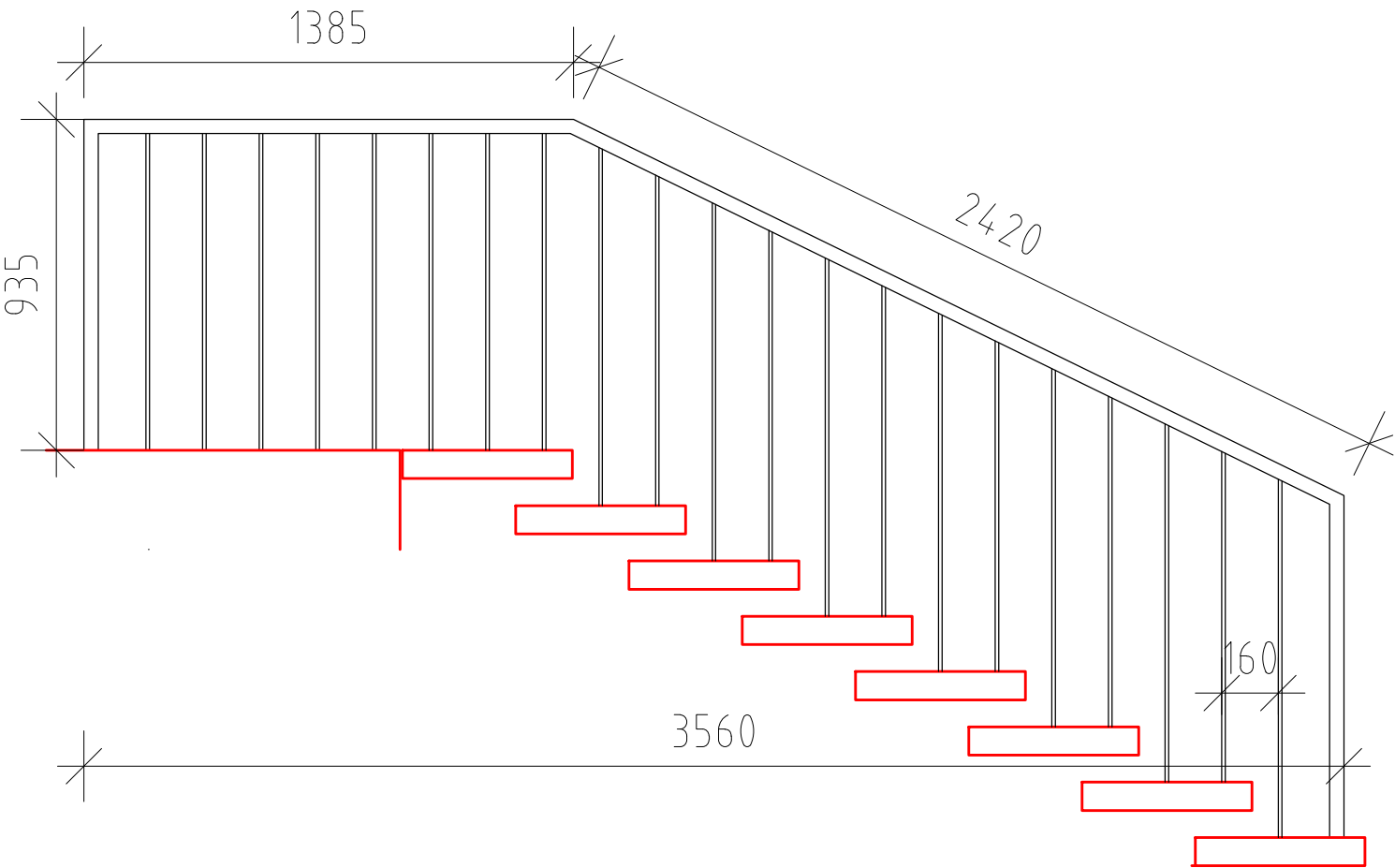
KÓD:	Z4
NÁZEV:	OCELOVÁ TRUBKOVÉ OHÝBANÁ ZÁBRANA U RAMPY
ROZMĚR š x v [mm]:	délka 1000mm, šířka 400mm, výška 500mm,
POČET [ks]:	1ks
POPIS:	materiál - tlustostěnná ocelová trubka D=40mm, ohýbaná kotvení spodní trn vlepen do připravených otvoru v kamenné dlažbě, spodní krycí rozeta D=60mm sváry budou čistě zabroušené do hladka, před povrchovou úpravou bude výrobek odsouhlasen Architektem stavby povrchová úprava - žárově zinkováno + nastříkáno hladkým antracitový kovářským lakem RAL 7021
SCHÉMA:	-



POZNÁMKA:
Dodavatel zpracuje podrobnou dílenskou výrobní dokumentaci kompletního výrobků a ta bude v dostatečném předstihu před zahájením výroby předložena ke schválení Architektovi stavby.

TABULKA ZÁMEČNICKÝCH VÝROBKŮ

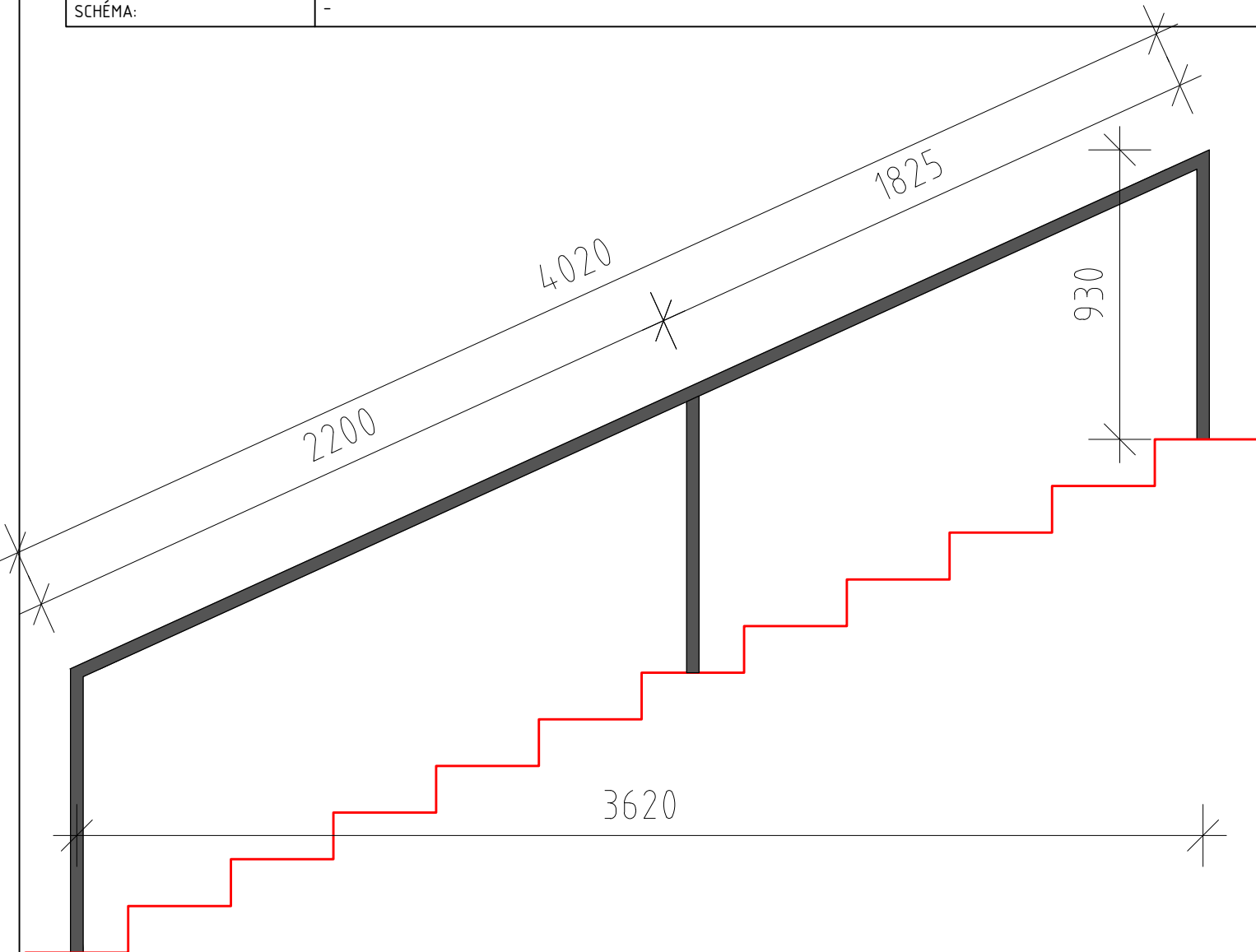
KÓD:	Z5
NÁZEV:	OCELOVÉ SVAŘOVANÉ TRUBKOVÉ ZÁBRADLÍ NA VSTUPNÍ SCHODIŠTĚ
ROZMĚR š x v [mm]:	délka 3560mm, výška 1000mm,
POČET [ks]:	2ks
POPIS:	materiál - tlustostěnná ocelová trubka D=40mm, svařovaná podle sklonu schodiště, svislou výplň tvoří ocelová tyčovina D=20mm se spodní krycí rozetou D=40mm, kotveno skrz železobetonové prefabrikované stupně, zespona maticí s podložkou na podestě vlepeno do kamenné dlažby sváry budou čistě zabroušené do hladka, před povrchovou úpravou bude výrobek odsouhlasen Architektem stavby povrchová úprava - žárově zinkováno + nastříkáno hladkým antracitový kovářským lakem RAL 7021
SCHÉMA:	-



POZNÁMKA:
Dodavatel zpracuje podrobnou dílenskou výrobní dokumentaci kompletního výrobků a ta bude v dostatečném předstihu před zahájením výroby předložena ke schválení Architektovi stavby.

TABULKA ZÁMEČNICKÝCH VÝROBKŮ

KÓD:	Z6
NÁZEV:	OCELOVÉ SVAŘOVANÉ TRUBKOVÉ ZÁBRADLÍ NA VENKOVNÍ SCHODIŠTĚ
ROZMĚR š x v [mm]:	délka 3300mm, výška 1000mm,
POČET [ks]:	1ks
POPIS:	materiál - tlustostěnná ocelová trubka D=40mm, svařovaná podle sklonu schodiště kotvení spodní trn vlepen do připravených otvorů v železobetonovém prefabrikátu. spodní krycí rozeta D=60mm sváry budou čistě zabroušené do hladka, před povrchovou úpravou bude výrobek odsouhlasen Architektem stavby povrchová úprava - žárově zinkováno + nastříkáno hladkým antracitový kovářským lakem RAL 7021
SCHÉMA:	-



POZNÁMKA:
Dodavatel zpracuje podrobnou dílenskou výrobní dokumentaci kompletního výrobků a ta bude v dostatečném předstihu před zahájením výroby předložena ke schválení Architektovi stavby.

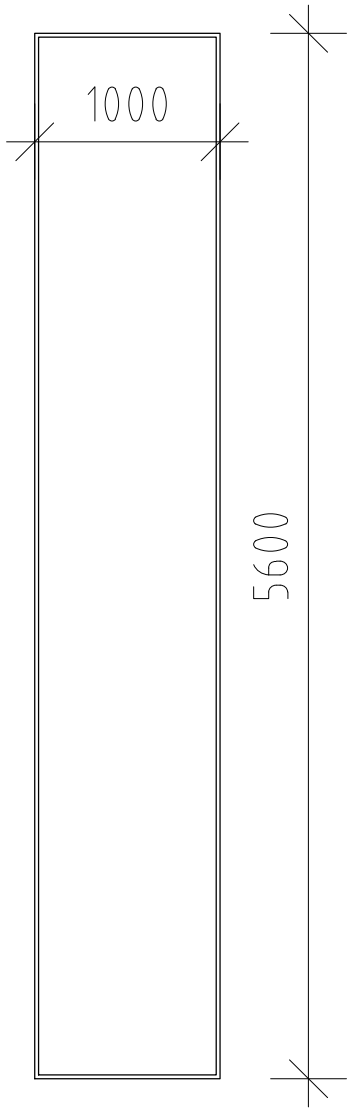
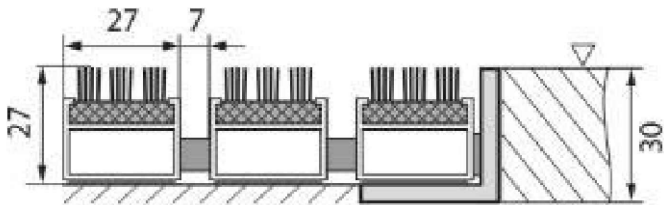
TABULKA ZÁMEČNICKÝCH VÝROBKŮ

KÓD:	Z8
NÁZEV:	OCELOVÁ SVAŘOVANÁ KONZOLA PRO VENKOVNÍ LAVICI
ROZMĚR š x v [mm]:	délka 500mm, šířka 100mm, výška 150mm,
POČET [ks]:	6ks
POPIS:	materiál - ocelový plech , případně široká pasovina navařena na kontevní plech koťveno přímo do zdi, pod kamenným obkladem. sváry budou čistě zabroušené do hladka, před povrchovou úpravou bude výrobek odsouhlasen Architektem stavby povrchová úprava - žárově zinkováno + nastříkáno hladkým antracitový kovářským lakem RAL 7021
SCHÉMA:	-

POZNÁMKA:
Dodavatel zpracuje podrobnou dílenskou výrobní dokumentaci kompletního výrobků a ta bude v dostatečném předstihu před zahájením výroby předložena ke schválení Architektovi stavby.

TABULKA ZÁMEČNICKÝCH VÝROBKŮ

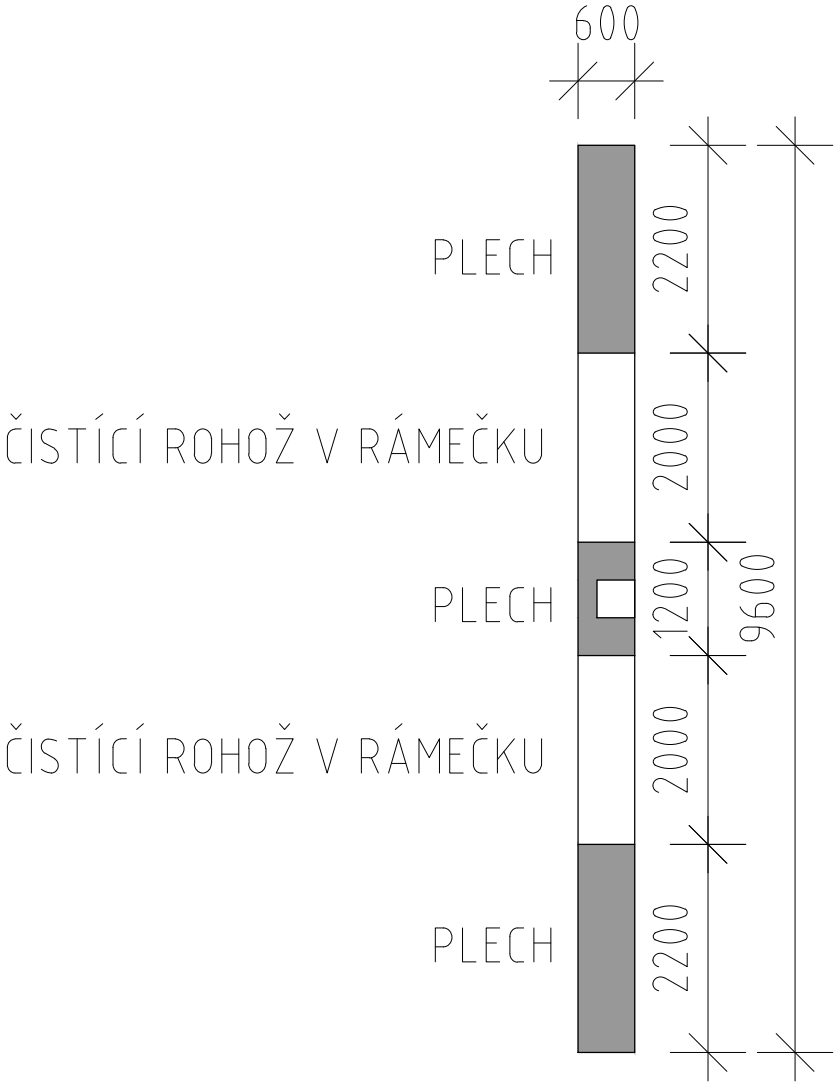
KÓD:	Z9
NÁZEV:	VENKOVNÍ SYSTÉMOVÁ HLINÍKOVÁ ČISTÍCÍ ZONA, VČ. RÁMEČEK PRO VLOŽENÍ DO KAMENNÉ DLAŽBY
ROZMĚR š x v [mm]:	délka 5600mm, šířka 1000mm, výška 30mm,
POČET [ks]:	1ks
POPIS:	<div>materiál - systémové hliníkové lišty s různými stupni venkovního čištění, - osazené v hliníkovém rámečku - hliníkový L-profil 30/30mm kotvený k podkladu. - postor pod rohoží opatřen hydroizolační stěrkou, bude odvodněn do spáry mezi schodištěm a podestou</div>
SCHÉMA:	-



POZNÁMKA:
Dodavatel zpracuje podrobnou dílenskou výrobní dokumentaci kompletního výrobků a ta bude v dostatečném předstihu před zahájením výroby předložena ke schválení Architektovi stavby.

TABULKA ZÁMEČNICKÝCH VÝROBKŮ

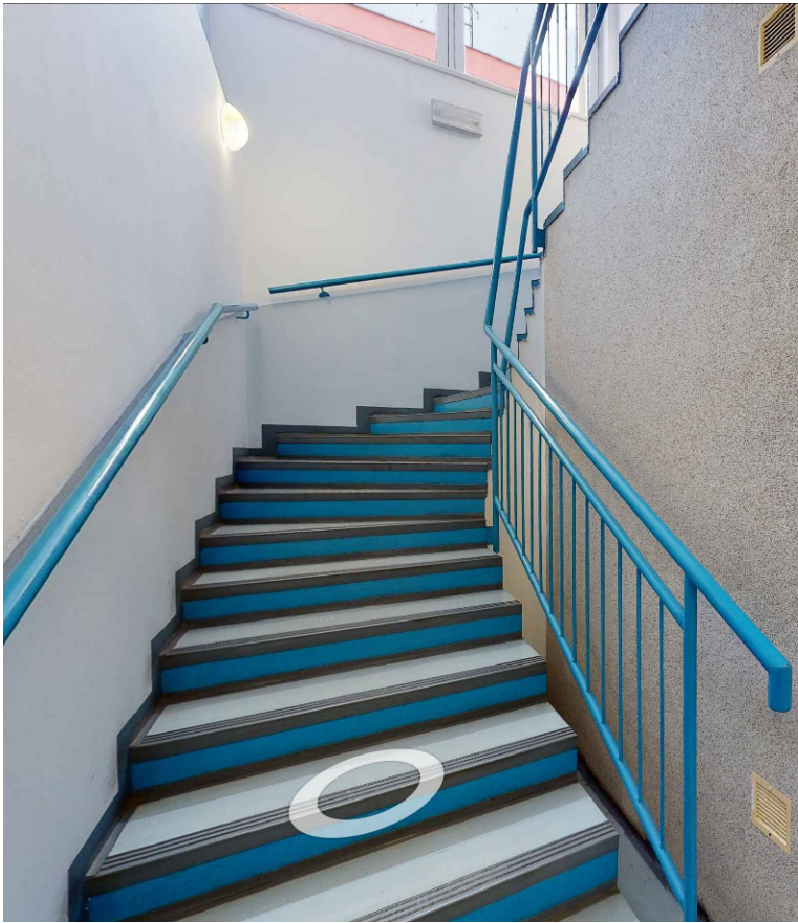
KÓD:	Z10
NÁZEV:	OCELOVÝ PRÁH VSTUNÍCH DVEŘÍ S VNITŘNÍMI ČISTÍCÍMI ZONAMI
ROZMĚR š x v [mm]:	délka sestavy 9600mm, šířka 600mm, výška 10mm,
POČET [ks]:	1 komplet
POPIS:	materiál - ocelový plech tloušťka 8mm v líci se stávající manennou podlahou vlepeno na vyvýšený podklad, v místě vnitřní čistící rohože ocelový černý L-profil 30/10mm, slícovaný přikotvený ke zvýšenému podkadu. Prostor pod rohoží opatřen hydroizolační stěrkou; vložená vnitřní čistící rohož výška 8mm, viz podlahy
SCHÉMA:	-



POZNÁMKA:
Dodavatel zpracuje podrobnou dílenskou výrobní dokumentaci kompletního výrobků a ta bude v dostatečném předstihu před zahájením výroby předložena ke schválení Architektovi stavby.

TABULKA ZÁMEČNICKÝCH VÝROBKŮ

KÓD:	Z11
NÁZEV:	KOMPLETNÍ REPASE STÁVAJÍCÍHO SCHODIŠTĚ U VÝTAHU
ROZMĚR š x v [mm]:	délka 3525mm, šířka 2785mm, výška 3000mm,
POČET [ks]:	1 komplet
POPIS:	před bouráním strojovny výtahu, bude zjištěn skutečný stav schodiště ve dnes nepřístupných porostorách. Je navrženo strojovnu výtahu přesunout do 1.PP a prostor pod schody otevřít - schodiště bude očištěno od zvětralého laku, schodišťové rameno bude nově opatřeno 3D SDK podhledem nebo podle stavu konstrukce pouze zespoda natřeno. Všechny viditelné ocelové prvky budou opatřeny novým bílým PUR nátěrem, RAL 9010, ve dvou vrstvách.
SCHÉMA:	-



POZNÁMKA:
před zahájením prací bude stav a konstrukce schodiště prohlédnuto Architektem stavby, a bude domluveno, jak postupovat.

TABULKA ZÁMEČNICKÝCH VÝROBKŮ

KÓD:	Z12
NÁZEV:	KOMPLETNÍ REPASE STÁVAJÍCÍHO SCHODIŠTĚ V KNIHOVNĚ
ROZMĚR š x v [mm]:	délka cca 36metrů, výška cca 1300mm
POČET [ks]:	1 komplet
POPIS:	- schodiště bude očištěno od zvětralého laku, schodišťové rameno bude nově opatřeno SDK podhledem. viditelné ocelové prvky budou opatřeny novým bílým PUR nátěrem, RAL 9010, ve dvou vrstvách, vč. navazujícího zábradlís tyčovými výplněmi.
SCHÉMA:	-



TABULKA ZÁMEČNICKÝCH VÝROBKŮ

KÓD:	Z13
NÁZEV:	ATYPICKÁ VĚTRACÍ MŘÍŽKA NA SVISLÉ ČÁSTI PODHLEDU
ROZMĚR š x v [mm]:	délka 14575mm, výška 360mm,
POČET [ks]:	1 komplet
POPIS:	sestava atypických panelů z ocelového děrovaného plechu RV 10/15 (otvor 10mm, rozteč 15mm), tloušťka 2mm, volná plocha děrování 40%, lemovaný osazovacím rámečkem lemovaný rámečkem 30/30mm, vč. kotvícího roštu komplet je rozdělen na jednotlivé panely velikosti cca 2000mm – ohnutá hrana, aby držel tvar - povrchová úprava bílý komaxit RAL 9010
SCHÉMA:	-

POZNÁMKA:
Dodavatel zpracuje podrobnou dílenskou výrobní dokumentaci kompletního výrobků a ta bude v dostatečném předstihu před zahájením výroby předložena ke schválení Architektovi stavby.